



Sonnensensor

FX-S 330 Funk

Allgemeine Information

Der FX-S 330 Funk Sonnensensor dient als Sender zur Ansteuerung von Funkantrieben bzw. Funkempfängern in Abhängigkeit von Sonne. Er wird per Saugnapf einfach von innen an der Fensterscheibe befestigt.

Technische DATEN

Kenngroße	Werte
Funkfrequenz	433,92 MHz
Betriebstemperatur	-10° C bis 50° C
Intensitätsstufe	von 15 klux bis 75 klux
Batterie	CR2032

HINWEIS:

Die in der Regel aus einer Kombination von drei Tasten bestehenden Programmierungen müssen innerhalb eines Zeitfensters von maximal 10 Sekunden erfolgen.

Inbetriebnahme

Legende

Vorgang	Symbole	
		Überprüfung der Fahrtrichtung (Öffnen)
		Einstellung der Sonnenwerte von 0 - 4
		Programmierung des Funk Sonnensensors
		Programmierung des Funk Handsenders

Betriebsmodi

MODUS 1	Automatisches Schließen (nach 2 Minuten) bei Überschreitung des Sonnenansprechwertes. Öffnung erfolgt manuell.
MODUS 2	Automatisches Schließen (nach 2 Minuten) bei Überschreitung des Sonnenansprechwertes. Öffnung erfolgt alle 15 Minuten , sollte der Sonnenansprechwert wieder überschritten sein, erfolgt wieder ein Schließbefehl.
MODUS 3	Automatisches Schließen (nach 2 Minuten) und Öffnen (nach 15 Minuten) bei Unterschreiten des Sonnenansprechwertes.

Moduswechsel

Aktion	Anmerkung
1 10 sek.	SONNE drücken bis LED 5 Mal blinkt (ca. 10 Sek.)
2	Modus überprüfen
3	SONNE kurz drücken. LED leuchtet auf und blinkt einmal = MODUS 1 LED leuchtet auf und blinkt zweimal = MODUS 2 LED leuchtet auf und blinkt dreimal = MODUS 3

ANLERNEN des Sonnensensors

Vor dem Betrieb des Funk Sonnensensors muss dem Antrieb oder dem externen Empfänger ein Handsender zugeordnet werden.

Aktion	Anmerkung
1	Am bereits eingelernten Sender ...
2	P2 P2 drücken, Antrieb piepst und dreht.
3	P2 P2 drücken, Antrieb piepst und dreht.
4	Am Funk Sonnensensor
5	P2 P2 drücken, Antrieb piepst und dreht.
6	Anlernen des neuen Senders abgeschlossen.



EINSTELLUNG des Sonnenwertes

Durch mehrmaliges drücken der Taste Sonne gewünschten Sonnenwert einstellen.

Sonne	Auswirkung	Ungefähre Lichtstärke
0	Sonnenautomatik ausgeschaltet .	-
1	Hohe Empfindlichkeit, bei geringer Sonnenintensität fährt Rollladen zu.	15.000 Lux empfohlener Einstellwert
2	Mittlere Empfindlichkeit, bei mäßiger Sonnenintensität fährt Rollladen zu.	25.000 Lux
3	Geringe Empfindlichkeit, bei hoher Sonnenintensität fährt Rollladen zu.	50.000 Lux
4	Sehr geringe Empfindlichkeit, bei sehr hoher Sonnenintensität fährt Rollladen zu.	75.000 Lux

Sonderfunktionen

Überprüfung der aktuellen SONNENINTENSITÄT

Aktion	Anmerkung
1  P2 5 sek.	SONNE und P2 gleichzeitig gedrückt halten bis LED anfängt zu leuchten.
2 	Derzeitige Sonnenintensität befindet sich bei Stufe 2.

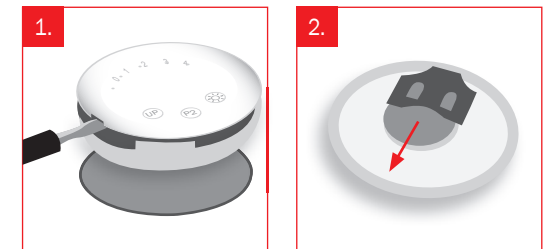
Sollte die Anzeige bei null stehen ist die Sonnenintensitätsstufe niedriger 1.

Durch Drücken einer beliebigen Taste, oder nach ca. 2 Minuten wird die Messung unterbrochen. Der Sender befindet sich wieder im normalen Betriebsmodus.

Batteriewechsel

Wenn die Batteriespannung unter 2,6 Volt fällt, signalisiert dies der Sonnensensor indem er alle 2 Minuten zehn Mal blinkt. Bitte tauschen Sie die Batterie in diesem Fall zeitnah.

Gehäuse seitlich vorsichtig mit einem festen Gegenstand, z. B. Schraubenzieher öffnen.



Sonstiges

GARANTIE und Kundendienst

Die Garantie entspricht den gesetzlichen Bestimmungen. Der Ansprechpartner für eventuelle Garantieleistungen ist der Fachhändler. Der Garantieanspruch gilt nur für das Land, in dem das Produkt erworben wurde. Batterien sind von der Garantie ausgeschlossen. Wenn Sie Kundendienst, Ersatzteile oder Zubehör benötigen, wenden Sie sich bitte an Ihren Fachhändler. Änderungen vorbehalten.

acomax GmbH

Stockwiesen 14
72631 Aichtal
Tel.: +49 7127 97 27 0-0
Fax: +49 7127 97 27 0-20
mail@acomax.de