

RX-S ROLLADEN- & MARKISENSCHALTER RX-R RAHMEN UND ZUBEHÖR

SCHALTPLÄNE UND TECHNISCHE INFORMATIONEN

TECHNISCHE
DOKUMENTATION

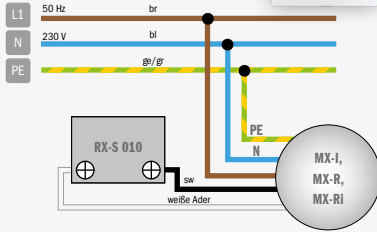


ALLGEMEINE INFORMATIONEN

Die RX-S Schalter dienen zur manuellen Ansteuerung von elektronischen Rollladenantrieben. Sie sind mit allen Standard-Schalterprogrammen und mit dem Rahmenausschnitt 50 mm x 50 mm (nach DIN 49075) kompatibel.

RX-S 010 WIPPTASTER

Wipptaster für MX-I Antriebe.



RX-S 015 PROGRAMMIERKABEL

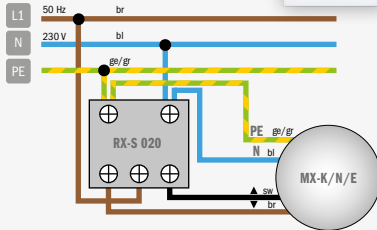
Montagekabel mit Programmierfunktion für Elektronikantriebe.

Länge ca. 3 m



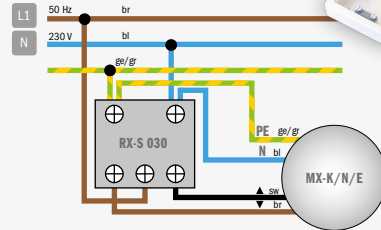
RX-S 020 KNEBELSCHALTER U. P.

Knebelschalter zur Unterputz-Montage, rastend/tastend umbaubar, 1-polig 10 A



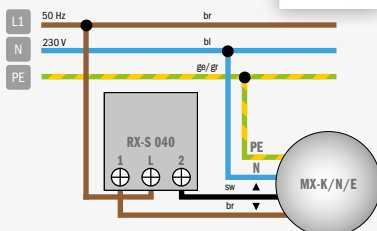
RX-S 030 KNEBELSCHALTER A. P.

Knebelschalter zur Aufputz-Montage, rastend/tastend umbaubar, 1-polig 10 A. Inklusive Montageplatte.



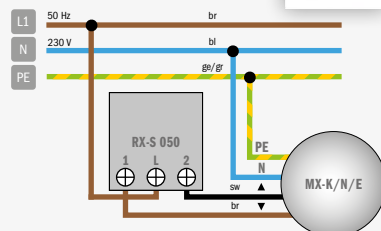
RX-S 040 WIPPTASTER U. P. AUF/STOPP/AB

Wipptaster zur Unterputz-Montage, 1-polig 10 A



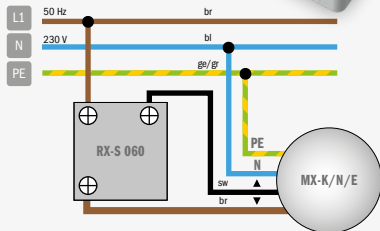
RX-S 050 WIPPSCHALTER U. P. AUF/STOPP/AB

Wippschalter zur Unterputz-Montage, 1-polig 10 A



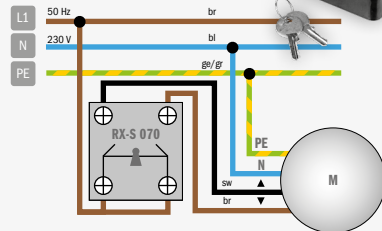
RX-S 060 FLÄCHENSCHALTER A. P. IP 44

Flächenschalter zur Aufputz-Montage, 1-polig 10 A, spritzwassergeschützt, IP 44



RX-S 070 SCHLÜSSELSCHALTER A. P. IP 54

Zur sicheren Bedienung von geschützten Zugangsbereichen wie z. B. Garagentoren, etc.



NACH DIN 49075 KOMPATIBEL

Die Schalter sind mit allen Standard-Schalterprogrammen mit dem Rahmenausschnitt 50 x 50 mm (nach DIN 49075) kompatibel.

RX-R 099 ZWISCHENRAHMEN

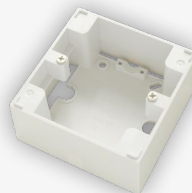
Zwischenrahmen für RX-R 102/103.



RX-R 090/092 RAHMEN 1-FACH

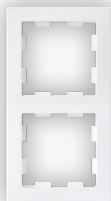
Aufputzrahmen RX-R 090 für RX-S 010/020/040/050 sowie RX-T 140.

Aufputzrahmen RX-R 092 für RX-T 110.



RX-R 102 (ZWEIFACHRAHMEN)

Doppelrahmen für RX-S 010/020/040/050 sowie RX-T 140 und RX-T 110 in Verbindung mit Zwischenrahmen RX-R 099.



RX-R 103 (DREIFACHRAHMEN)

Dreifachrahmen für RX-S 010/020/040/050 sowie RX-T 140 und RX-T 110 in Verbindung mit Zwischenrahmen RX-R 099.



SONSTIGES

GARANTIE UND KUNDENDIENST

Die Garantie entspricht den gesetzlichen Bestimmungen. Der Ansprechpartner für eventuelle Garantieleistungen ist der Fachhändler. Der Garantieanspruch gilt nur für das Land, in dem das Produkt erworben wurde. Batterien sind von der Garantie ausgeschlossen. Wenn Sie Kundendienst, Ersatzteile oder Zubehör benötigen, wenden Sie sich bitte an Ihren Fachhändler. Änderung vorbehalten.

HINWEIS ZUR EU-KONFORMITÄTSERKLÄRUNG

Hiermit erklärt acomax, dass dieses Produkt mit den grundlegenden Anforderungen und anderen relevanten Vorschriften der in Europa geltenden europäischen Richtlinien übereinstimmt. Eine Konformitätserklärung ist auf der Website www.acomax.de/downloads verfügbar.