



# KLICK-SYSTEM FÜR DAS VORBAU- ELEMENT/BLEND- KAPPENSYSTEM



[WWW.ACOMAX.DE/  
VIDEOS#KLICK](http://WWW.ACOMAX.DE/VIDEOS#KLICK)

TECHNISCHE  
DOKUMENTATION

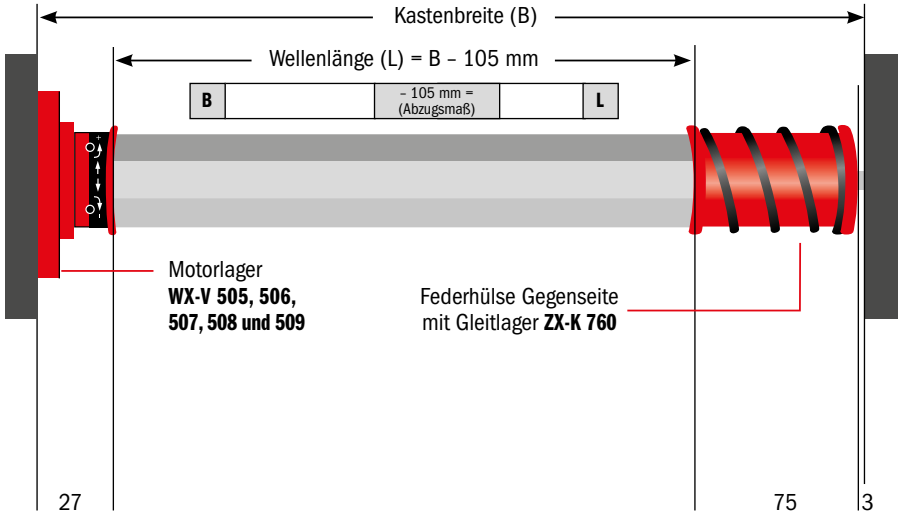


## 1. ALLGEMEINE INFORMATIONEN

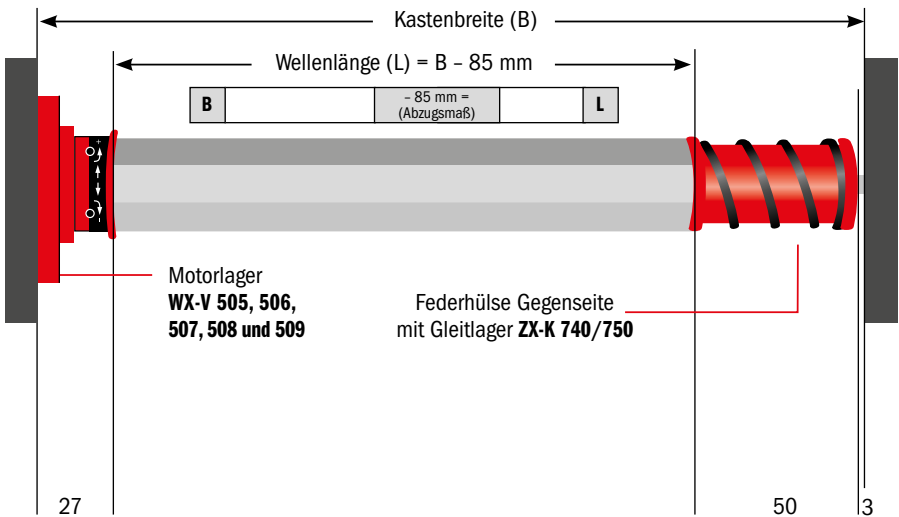
Die KLICK-Sets bzw. Einzelteile dienen zum schnellen und einfachen Ein- und Ausbau von Rolladenwellen. Mithilfe der ausrastbaren Motorlager ist das Abwickeln des Rolladenpanzers auch im eingebauten Zustand möglich, die Rolladenwelle ist dabei axial gegen Herunterfallen gesichert. Alle KLICK-Teile sind einzeln verwendbar und erleichtern die Montage enorm. Der maximale Komfort wird durch die Verwendung aller Teile erzielt. Die Federhülse sind für die 40, 50 und 60 mm Achtkantwelle erhältlich.

## 2. KLICK-SYSTEM IM VORBAUKASTEN/BLANKAPPENSYSTEM

### MONTAGE MIT FEDERHÜLSEN IN DER 60 MM ACHTKANTWELLE



### MONTAGE MIT FEDERHÜLSEN IN DER 40 UND 50 MM ACHTKANTWELLE



## HINWEIS

Wenn Sie nicht das komplette System, sondern nur einzelne Teile verwenden, berechnen Sie bitte das individuelle Abzugsmaß unter Beachtung der in der Zeichnung angegebenen Teilmaße. Wellenlänge so bemessen, dass die Federn immer leicht unter Spannung sind.

## MONTAGEANLEITUNG

- 1 Kastenbreite messen und Welle entsprechend Skizze (Seite 2) zusägen.
- 2 Motorlager im Rollladenkasten montieren.
- 3 Motorkupplung auf den Motoraustrieb aufstecken und Motor in Welle einführen.
- 4 Mitnahmering über den Motor fest auf den Endschaltermitnahmering schieben.
- 5 Federhülse auf der Gegenseite in die Welle einstecken.
- 6 Vorkonfigurierte Welle mit der Federhülse auf den Zapfen der Blendkappe auf der Gegenseite aufsetzen und Feder zusammendrücken.
- 7 Motorkopf in das Motorlager einsetzen und Welle loslassen. Die Feder drückt den Motorkopf sicher in das Motorlager und die Welle ist gegen Herabfallen bereits gesichert.
- 8 Welle so drehen, dass die Aufhängefedern bzw. Hochschiebesicherungen montiert werden können.
- 9 Welle so drehen, dass der Motorkopf selbständig in das Motorlager einrastet. Ggf. Drücker von Hand ziehen, dass er sicher einrastet.
- 10 Motorisierte Welle ist fertig montiert.

## KLICK-VORBAULAGER



## VERSCHIEDENE MONTAGEBÜGEL



ZAPFEN



## 3. BEFESTIGUNGSVERANTEN

**WX-V 505 KLICK VORBAULAGER:**  
Befestigung mit Schrauben/Nieten



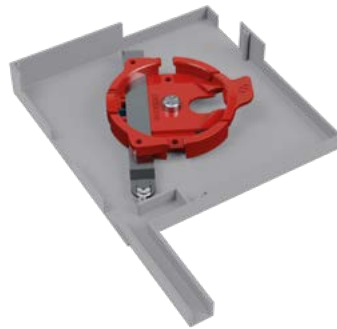
**WX-V 506 WINKEL VORBAULAGER:**  
Seitliche Befestigung mit Schraube



**WX-V 507 SPITZE VORBAULAGER:**  
Klemmbefestigung



**WX-V 508 HEROAL VORBAULAGER:**  
für Heroal Blendkappen



**WX-V 509 KERBE VORBAULAGER:**  
Klemmbefestigung runde Blendklappen



**WX-Z 505 ZAPFEN VORBAULAGER:**  
Montage außerhalb der Blendkappe



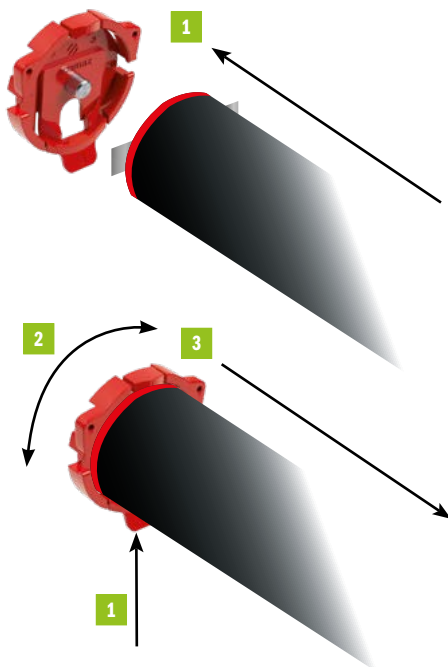
## 4. EIN- UND AUSBAU ROLLADENMOTOR

### EINBAU

- 1 Motorkopf durch Drücken und ggf. Drehen in das Motorlager einrasten.

### AUSBAU

- 1 Zum Ausrasten des Motors den Drücker nach unten drücken.
- 2 Motor drehen.
- 3 Motor axial entnehmen.



## 6. SONSTIGES

### GARANTIE UND KUNDENDIENST

Die Garantie entspricht den gesetzlichen Bestimmungen. Der Ansprechpartner für eventuelle Garantieleistungen ist der Fachhändler. Der Garantieanspruch gilt nur für das Land, in dem das Produkt erworben wurde. Wenn Sie Kundendienst, Ersatzteile oder Zubehör benötigen, wenden Sie sich bitte an Ihren Fachhändler. Änderung vorbehalten.

### HINWEIS ZUR EU-KONFORMITÄTSERKLÄRUNG

Hiermit erklärt acomax, dass dieses Produkt mit den grundlegenden Anforderungen und anderen relevanten Vorschriften der in Europa geltenden europäischen Richtlinien übereinstimmt. Eine Konformitätserklärung ist auf der Website [www.acomax.de/downloads](http://www.acomax.de/downloads) verfügbar.